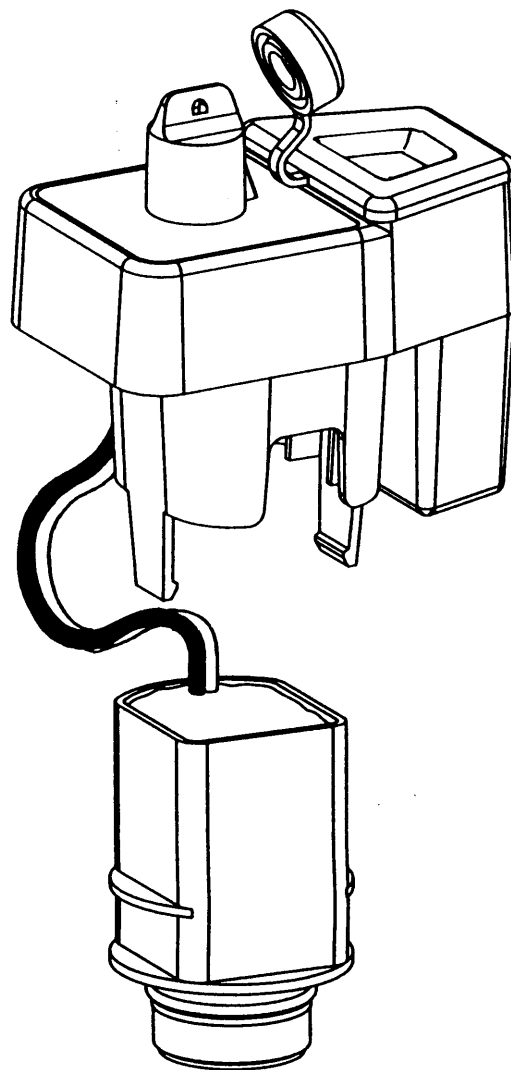


Technotes

Rain Bird EASY RAIN™

Nur mit den RAIN BIRD Magnetventilen der Typenreihen DV, PGA, PEB, PES-B zu verwenden.
Max. Betriebsdruck = 7 bar.

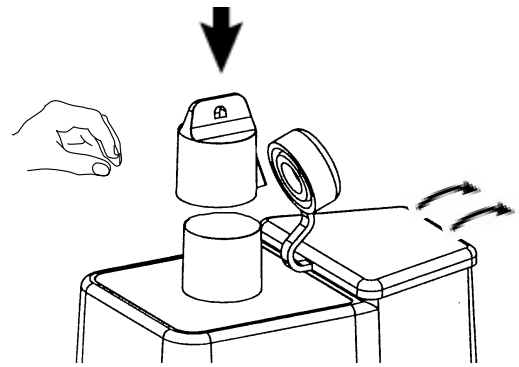


EASY RAIN

START

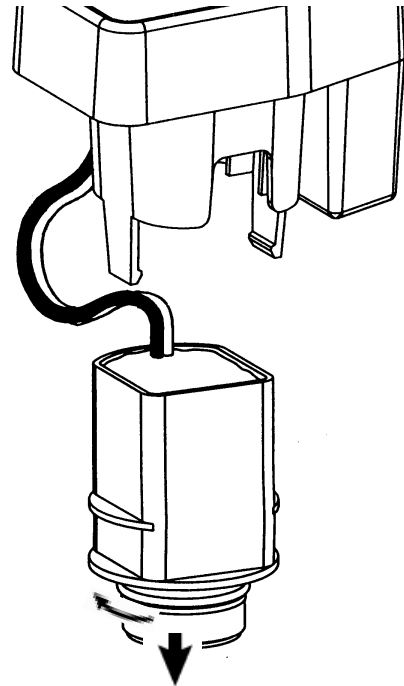
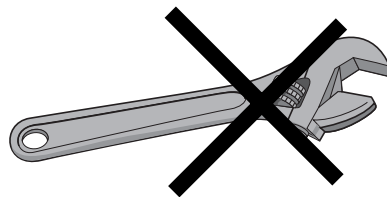
A. Öffnen Sie das Batteriegehäuse und nehmen Sie den Programmierschlüssel heraus. Setzen Sie ihn auf den Drehschalter.

A



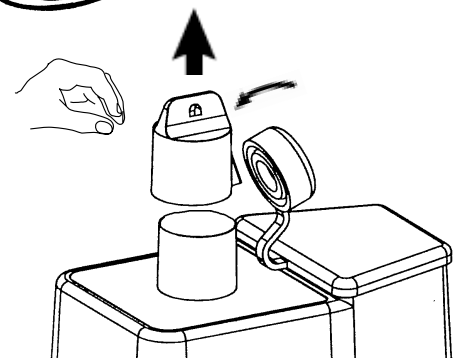
B. Schrauben Sie mit der Hand die impulsgesteuerte Magnetspule auf das Ventil. Nach dem Programmieren (siehe unten) kann EASY RAIN über die Magnetspule gesetzt werden.

B



ACHTUNG : Ziehen Sie nach dem Programmieren den Schlüssel ab, um unsachgemäßen Gebrauch zu verhindern. Setzen Sie die Schutzkappe wieder auf. Siehe Zeichnung C.

C



EASY RAIN

1.1

PROGRAMMIEREN (siehe Diagramme)

1. Wahl der Startzeit

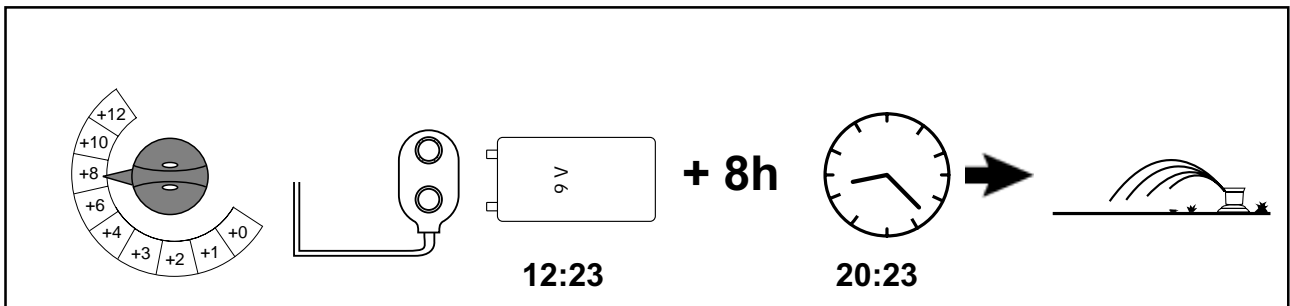
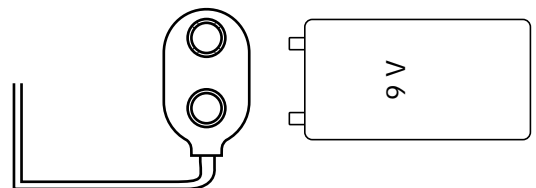
Bevor Sie die 9 V Alkalizellen-Batterie einsetzen, drehen Sie den Schalter auf die Anzahl der Stunden, die nach Einsetzen der Batterie vergehen sollen, bevor die erste Beregnung stattfindet.

Beispiel: es ist 22.00 Uhr und Sie möchten, daß die erste Beregnung immer 4 Stunden später, d.h. um 2.00 Uhr startet. Drehen Sie den Schalter also auf +4. Nun setzen Sie eine neue, hochwertige 9 V Alkalizellen-Batterie (Durazell, Energizer o.ä.) ein. Der Batterieanschluß muß sich in senkrechter Position befinden. Schließen Sie das Batteriegehäuse wieder.

BEACHTE: Wenn Sie den Schalter nicht **vor** dem Einsetzen der Batterie auf eine der + Zahlen gesetzt haben, startet ein Standardprogramm die Beregnung 1 Minute, nachdem Sie die Batterie eingesetzt haben, dies auch bei +0.

1.2

**9V
6AM6 / 6LR**

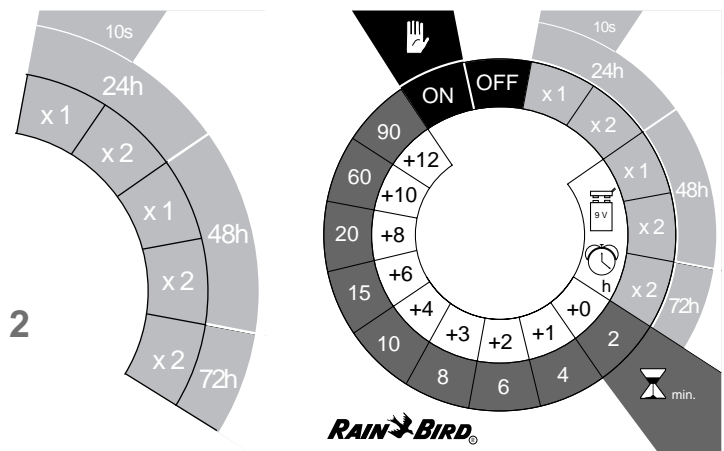


2. Wahl des Zyklus:

Drehen Sie den Schalter auf eine der 5 Positionen:

- 1 Beregnung alle 24 Stunden
- 2 Beregnung alle 24 Stunden
- 1 Beregnung alle 48 Stunden
- 2 Beregnung alle 48 Stunden
- 2 Beregnung alle 72 Stunden

und lassen Sie ihn dort für 10 Sekunden, um Ihre Wahl zu bestätigen.



Wenn Sie 2 Zyklen wählen, beträgt die Zeit dazwischen zum Einsickern des Wassers 2 Stunden.

Um den Zyklus zu ändern, wiederholen Sie Schritt 2.

EASY RAIN

3. Wahl der Beregnungsdauer

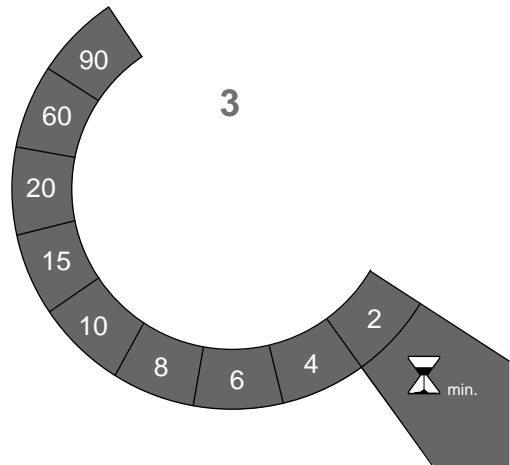
Drehen Sie den Schalter auf eine der 9 Positionen (2, 4, 6, 8, 10, 15, 20, 60, 90 Min.), um die Beregnungsdauer zu wählen.

Standardprogramm: Wenn Sie die Beregnungsdauer einstellen, ohne daß ein Zyklus bestätigt wurde (Schritt 2), beregnet EASY RAIN täglich ein Mal die gewählte Beregnungsdauer.

Beispiel:

Drehen Sie den Schalter auf +3, legen Sie die Batterie um 16.00 Uhr ein, stellen den Zyklus auf 2 x 48 Std. und setzen dann den Schalter auf 10 Min.

- **1. Tag** : 21 h 00 bis 21 h 10 → Beregnung
 21 h 10 bis 23 h 10 → Zeit zum Einsickern des Wassers
 23 h 10 bis 23 h 20 → Beregnung
- **2. Tag** : keine Beregnung
- **3. Tag** : wie 1. Tag



4. Modus AUS:

Um EASY RAIN auf Standby zu stellen (z.B. bei Regenwetter), drehen Sie den Schalter auf OFF (AUS). Dies stoppt die gerade laufende Beregnung und verhindert weitere programmierte Starts. Die Programmierung (Startzeit und Zyklus) bleibt davon unverändert. Um wieder zum ursprünglichen Beregnungsprogramm zurückzukommen, drehen Sie den Schalter auf die in Schritt 3 gewählte Beregnungsdauer.

4



5. Manueller Start:

Drehen Sie den Schalter auf ON. Die Beregnung startet in 10 Sekunden. Um die Beregnung zu stoppen, drehen Sie den Schalter auf die in Schritt 3 gewählte Beregnungsdauer.

5



BEACHTEN : Um die Startzeit zu ändern, nehmen Sie die Batterie heraus. Warten Sie 2 Minuten. Dann programmieren Sie, wie ab Schritt 1 beschrieben.

ACHTUNG : Ziehen Sie nach dem Programmieren den Schlüssel ab, um unsachgemäßen Gebrauch zu verhindern. Setzen Sie die Schutzkappe wieder auf. Siehe Zeichnung C.

KONFORMITÄTSBESTÄTIGUNG GEMÄSS DER EUROPÄISCHEN NORMEN

Hiermit erkläre ich, daß das Apparat EASY RAIN, ein Beregnungs-Steuergerät, den europäischen Richtlinien 89/336/CEE und 93/31/CEE bezüglich der elektrischen Kompatibilität entspricht. Die Apparat EASY RAIN wird mit einer Batterie betrieben.

Aix en Provence, den 07/01/97
Directeur Général
RAIN BIRD EUROPA